



# Gli effetti della PAC

(complemento della parte introduttiva sulla PAC)

11/09/2020 – Università di Torino  
Master in diritto agroalimentare

**ROBERTO CAGLIERO**  
**STEFANO AIMONE**



# Effetti della PAC

## Un meccanismo «potente»

Il settore agricolo è molto condizionato dall'intervento pubblico

La PAC incide in modo rilevante su redditi, scelte produttive, orientamento verso la sostenibilità....

Esercita - ieri, oggi e anche domani – una forte spinta che nel tempo si è manifestata:

- Sui principali orientamenti produttivi
- Sul rapporto tra agricoltura e territorio
- Sul rapporto tra agricoltura e consumatori e cittadini

# Effetti della PAC

## Le cifre in gioco

In Piemonte il **Primo Pilastro** eroga circa **340 milioni di euro all'anno (dato 2017)** di pagamenti diretti, versati a oltre 40.000 aziende beneficiarie

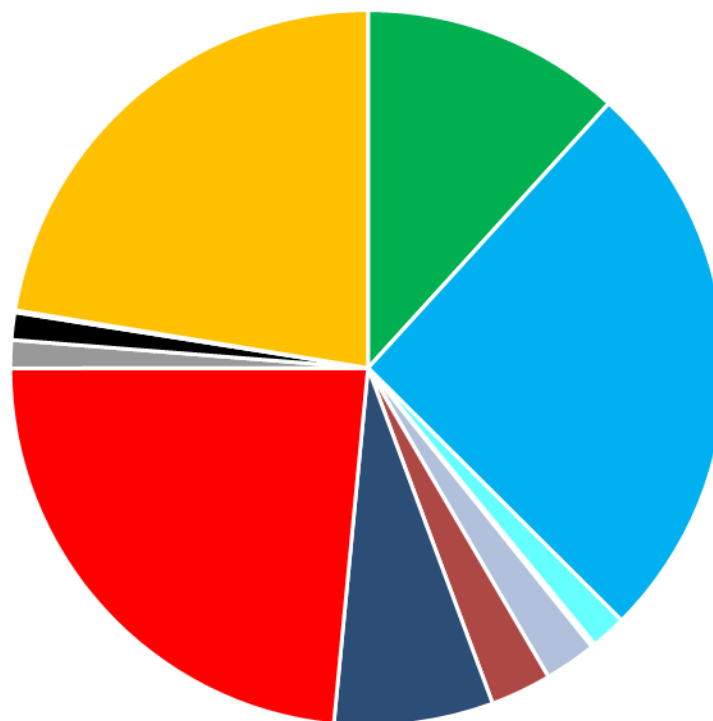
Pari al **18% del valore aggiunto** agricolo regionale

Risorse molto significative ma distribuite in modo disomogeneo

- tra i diversi tipi di aziende
- a livello territoriale

# Pagamenti PAC e comparti

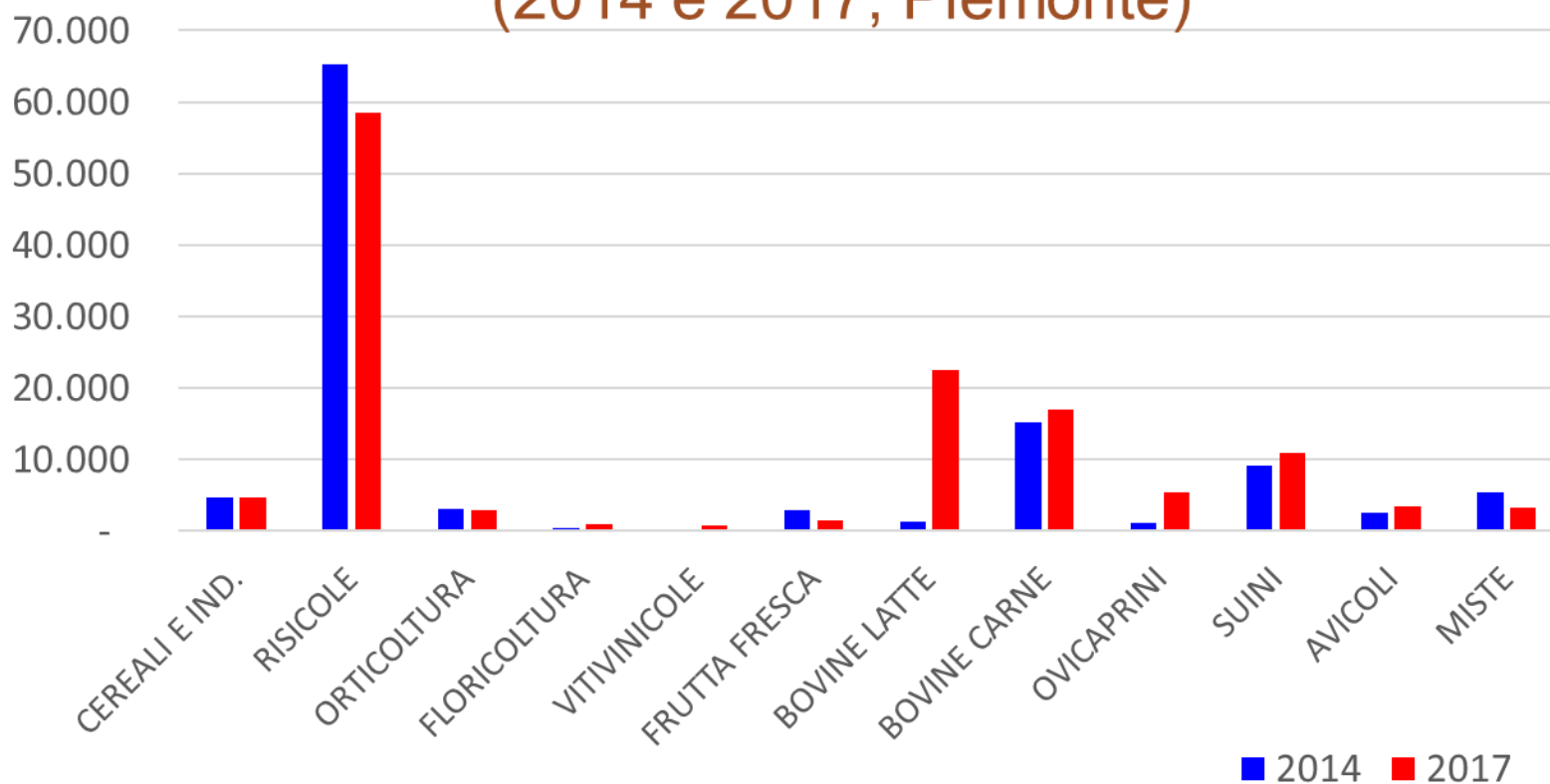
Distribuzione per settore del PUA  
(Piemonte, 2017)



- CEREALI E INDUSTRIALI
- RISICOLE
- ORTICOLTURA
- FLORICOLTURA
- VITIVINICOLE
- FRUTTA
- BOVINE LATTE
- BOVINE CARNE
- OVICAPRINI
- SUINI
- AVICOLI
- MISTE

# Pagamenti PAC e comparti

Importi PUA per azienda  
(2014 e 2017, Piemonte)



# Effetti della PAC

## Incidenza sul reddito degli agricoltori

Vista la sua diversa distribuzione per settore, è evidente che il Primo Pilastro della PAC può determinare in modo radicale l'equilibrio del bilancio di un'impresa agricola e il reddito dell'agricoltore.

Ad esempio (è il caso estremo) nel caso del **riso** la PAC può incidere sino al **50% del reddito netto dell'agricoltore**

Nel caso di cereali e allevamento bovino si arriva al 15-20%








# Distribuzione territoriale «storica»

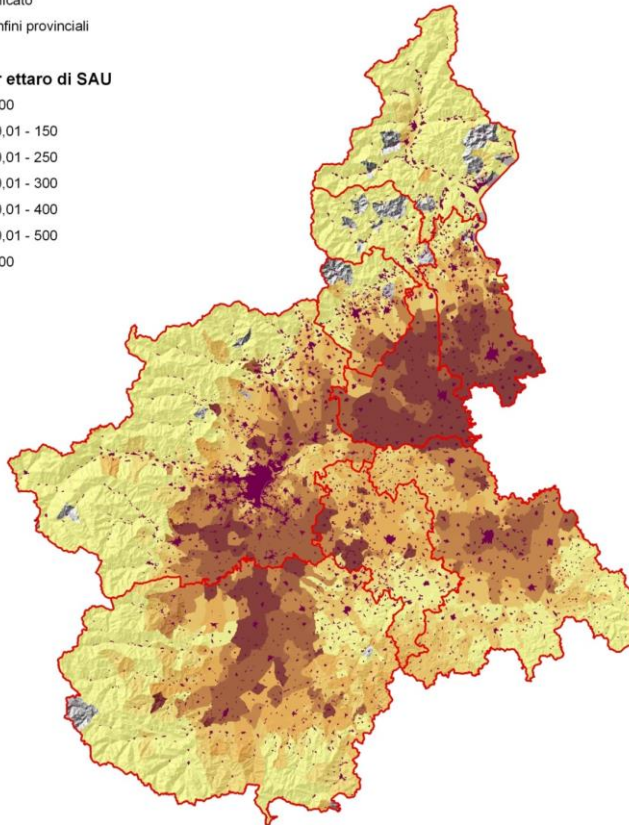
DOVE cadevano i pagamenti PAC prima della riforma del 2015?

## Legenda

-  Edificato
  -  Confini provinciali
- RPU

## Euro per ettaro di SAU

-  < 100
-  100,01 - 150
-  150,01 - 250
-  250,01 - 300
-  300,01 - 400
-  400,01 - 500
-  > 500



I pagamenti si concentravano nelle aree di maggiore specializzazione per riso (VC, NO), cereali (AL), zootecnia bovina da carne (TO e CN).

L'intensità dei pagamenti era pertanto **elevata in pianura**, molto **scarsa in collina e montagna**.

**Con la riforma la distribuzione diventa un po' più omogenea, a vantaggio di collina e montagna**

# Effetti della PAC

## Effetti sull'ambiente

La condizionalità, unite alle misure di sviluppo rurale che supportano gli agricoltori ad adottare tecniche a basso impatto ambientale, hanno un effetto positivo su:

- Adozione delle tecniche di lotta integrata e di agricoltura biologica (contenimento degli input chimici)
- Riduzione dei consumi idrici e delle emissioni di anidride carbonica
- Tutela del suolo e (in parte e recentemente) del paesaggio



# Effetti della PAC

## Effetti a favore del consumatore

La PAC, attraverso il suo ruolo di integrazione di reddito, le sue norme di sicurezza e le misure di sviluppo rurale, riesce a garantire ai consumatori europei:

- Un grado di sicurezza alimentare senza pari al mondo (anche grazie all'azione ambientale, oltre agli standard e ai controlli)
- La disponibilità di cibo sano a costi ragionevoli
- Lo sviluppo delle filiere agroalimentari «corte» che possono ulteriormente valorizzare qualità e sicurezza



## Effetti della PAC – in sintesi

- La PAC (soprattutto il Primo Pilastro) ha avuto grande influenza sulle scelte degli agricoltori e sulla competitività dei vari comparti
- Altrettanto forte è stato l'impatto sull'ambiente (agricoltura intensiva) e sul paesaggio
- In Piemonte, ad esempio, ha favorito la strutturazione del distretto del riso, la zootecnia intensiva e ha sfavorito la montagna e l'alta collina
- I PSR - come vedremo - hanno in parte bilanciato queste carenze (es. maggiori aiuti alla montagna, misure agroambientali....)
- Con la riforma del 2015 (e forse ancora più con quella in discussione) si tendono ad attenuare queste sperequazioni, si riduce l'impatto ambientale e l'attenzione alla sicurezza alimentare ...



**Domande?**